

# 大門たより

発行  
津観音  
門前町づくり  
委員会  
津市大門24-12  
TEL:059-223-0090  
FAX:059-229-4868  
2024.3.1  
No.212

<http://tsudaimon.com>

だいたて駐車場からのお知らせ

## 夜間駐車料金がぐんと

### お安くなりました!

## 新料金

18時～翌8時 上限700円

午前9時～午後6時まで

最初の30分無料(基本30分100円)

※500円新硬貨もご利用いただけます。  
※大きな金額のお札が使用できません。  
予め1,000円札や小銭のご用意をお願いします。

皆さまのますますのご利用を  
よろしくお願い申し上げます



### 駐車場北側外階段工事中です

ただいま駐車場北側の外階段が工事中のため、  
ご利用いただけません。南側階段をご利用  
ください。ご迷惑をおかけいたしますが、  
よろしくお願いします。

お問い合わせ

TEL.059-223-0090 午前10時～午後4時(水、日休)

## ★神楽トーク★ その80

夜8時頃、頭の上を見上げると、明るさの似た二つの星が輝いています。ふたご座の1等星ポルクスと、2等星のカストルです。仲良く並ぶ姿は雛人形にも例えられ、「カニの目」「夫婦星」など、

対になったものに見立てた呼び名もあります。でも実は、カストルは六つの星が互いの重力の影響を受けて回りあう六重連星、ポルクスにも、周りを回る惑星が見つかっています。意外と兄弟の多い、賑やかに輝く星たちなのかもしれませぬ。

岡三・神楽洞夢(出)

### 津観音会式 お稚児さん加持

とき  
4月7日(日) 午後1時頃より  
(雨天決行)

ところ  
津市大門 観音寺

申込方法  
電話やFAX、ホームページからお申し込み下さい。  
※お子様の氏名・性別・年齢・身長・住所・TELをお知らせください。

津観音 会式

締切  
3月28日(日)

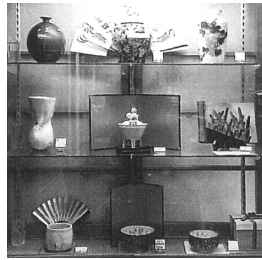
津観音 TEL.059-225-4013

### 観音会式

お稚児さん加持  
募集のご案内

4月1日から7日にかけて「観音会式」がおこなわれます。昔は多くの人で賑わい「秋の津まつり、春の観音会式」といわれるほどの盛大な祭礼でした。  
7日(日)には津市内の子どもの無病息災を祈って稚児行列が催され、本堂では三蔵法師がインドより持ち帰った600巻にも及ぶ「大般若経」を総勢12人の僧侶によって読み上げられる「大般若転読法会」が営まれます。  
また現在、参加されるお稚児さんを募集しています。

### ～生活の器から2階ギャラリー展示作品まで～



生活雑器からギフト向けの器まで、  
選りすぐりの逸品をはじめ、  
人間国宝の作家ものまで多数取り揃え、  
皆様のお越しをお待ち申し上げております。

SHIMOOKA  
シモオカ陶苑

津・大門本店  
TEL 059-227-1161  
FAX 059-227-1162

営業時間 / 10:00～17:00 定休日 / 火・水

### 大門に便利なお弁当の 自動販売機が登場!

是非とも  
ご愛顧のほど宜しくお願い  
致します。



- 24時間いつでもご購入いただけます!
- レンジで500W3分チンするだけ!
- 500円がお財布に優しい!
- お店の味をTAKEOUTいただけます!
- Pay Payなどキャッシュレスに対応!



飯処しるべ

津市大門19-20  
☎059-261-4116  
定休日:日曜日・祝日

[ランチ] AM11:00～PM3:00  
[夜] PM3:00～PM21:00  
(L.O.PM20:30)

## 21's BALLOON LINE公式アカウントが出来ました!

ご登録いただくと  
ショップカードポイント  
2Pプレゼント!

さらに  
お好きなドリンク  
1Pプレゼント!



LINE友だち  
募集中

ID @396tgkzd

21's ちいずばるーん  
BALLOON

<https://21sballoon.business.site/>

毎日貯まるQRコードもウィンドウに設置してあります。  
お得にポイントゲットしてくださいませ。



毎月18日の観音さんの縁日にちなんで、てづくり市を開催しています。  
商店街のお買い得品や新鮮野菜・果物、掘り出し物、てづくり作品が並びます。

とき

3月18日(月)

午前10時～午後2時頃(雨天中止)

ところ

津市大門大通り商店街

大門交差点(四つ角)～津観音仁王門前

てづくり市  
大門

恒例



# Tsu City Daimon Avenue Shopping street

## 津市大門大通り商店街へ お越しく下さい!



ツイッターは  
こちらから  
簡単アクセス!



至津駅

- きぶんでん館
- とり宗

- シューギャラリー
- ミズタニ

- メガネの服部

- グレイスキタムラ

- タイユヴァンイー

- プリティッシュパブ・ピゲ

- 甘味処 鎌倉
- ハワイアンカフェ & ダイニング

大門大通り商店街

- 街の駅だいもん(事務所)
- 居酒屋ばれっと
- マルトモ
- 賃貸プラザ
- 免税店

だいたて  
駐車場



- 2r's BALLOON 1F

たてまち

- イケガミith
- ビックベン 2F

- 明風

- 平治煎餅本店

- SHONIF

- 松園 2F

- シモオカ陶苑

- 三宅医院

- 飯処  
しるべ

- 甲子堂時計店

- 岩田楽器店
- オハナ
- BRAN

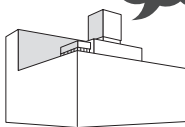
大門大通り商店街は  
車の進入禁止区域です!



Attention, Please!

国道23号線

Hotel 津 Center Palace  
津センターパレス



津中央  
郵便局



至岩田橋

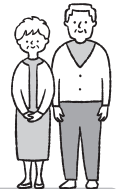


フェニックス通り

至津インター

至津なぎさまち

- 百五銀行  
大門町出張所
- コットンテイル



- 村上電気

- フーシャ
- 近藤楽器店

- うどんの幸助

- とらや本家
- クリーニング糸ボタン