

大門たより

発行 津観音 門前づくり委員会
津市大門24-12
TEL:059-223-0090
FAX:059-229-4868
2023.9.1
No.209

http://tsudaimon.com

出店者随時
募集中!

毎月恒例

大門 マヅくり市

9.18 (月・祝) 午前10時～午後2時頃

毎月18日の観音さんの縁日にちなんで、
マヅくり市を開催しています。
商店街のお買い得品や新鮮野菜・果物、
掘り出し物、マヅくり作品が並びます。



★神楽トーク★ その77

地球の周りを回る月は、日ごとに形を変えながら、星空を少しずつ移動していくように見えます。月は時々、他の天体を後ろに隠すこともあり、今月21日、さそり座の心臓に輝く赤い1等星アンタレス

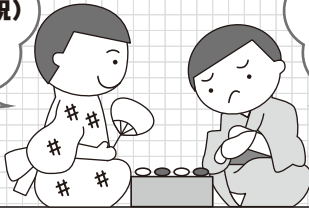
が月に隠される「アンタレス食」が起こります。隠れる瞬間は空が明るく、見づらいたすが、津市では午後6時47分頃、月の後ろからひよこりりと姿を現すアンタレスを見つけられるかもしれません。双眼鏡などを使って楽しむのがおすすめです。

岡三・神楽洞夢(出)

開催のご案内 第7回 翔け!大門囲碁大会

※定員に達したため参加の募集は
ございません

とき
令和5年
9月18日(月・祝)
午前10時開始
午後4時頃終了



ところ
大門大通り商店街
の駅だいもん
(津観音仁王門前)

主催/津市大門大通り商店街振興組合 問い合わせ/059-223-0090
共催/日本棋院三重県支部連合会

わらびもち専門店
甘味処 鎌倉 | 津観音店 |

かき水テイクアウト
信州深層天然水を
創業115年の老舗水屋が
48時間かけてじっくり凍結させる
最高級の氷を使用。
低温殺菌で素材の味を
そのまま残し
天然素材だけを使った
無添加無着色の
高級シロップ。

各種かき水780円
津市大門23123 ☎059126916767
〔営業時間〕10時～17時〔定休日〕不定休
〔店内ラストオーダー〕16時半

Event Information

津のうまいもんと芸事の祭典
レッ津!
ローカライズ!
フェスティバル
2023
9.1金 17:00～21:00
(16:30開場)
Hotel 津 Center Palace 5F



詳しくはこちらから
簡単アクセス!

津のまち、魅力発見!
第53回三重ブロック大会
フェス
2023
9.2土 9:00～15:00
恵日山観音寺大空院・
津市大門大通り商店街・観音公園



結果発表 第10回 翔け!大門将棋大会

8月11日(金、祝)第10回翔け!大門将棋大会を開催しました。
熱戦の末、入賞されたのは次の皆さんです。(敬称略)

A級

優勝 林 喜行
準優勝 松浦 正樹
3位 新田健一郎

健康づくり受付所



C級

優勝 前田 芳久
準優勝 秋山 朋之
3位 川合 隆晴

B級

優勝 立松 保彦
準優勝 萩原 大地
3位 奥田 基



だいたて駐車場

午前9時～午後6時迄 最初の30分無料 基本料金 30分100円

夜間
新料金が
お得に
なりました

18時～翌8時
上限900円

これからもご利用くださいますよう
よろしくお願ひします

※大きな金額のお札が使用できません。予め1000円札や小銭のご用意をお願い致します。

お得な定期もご利用いただけます

詳しくは223-0090まで

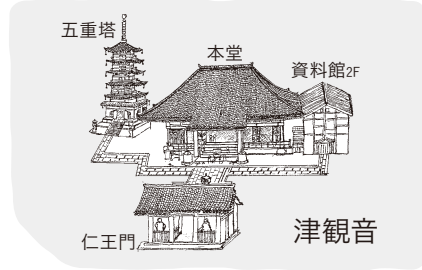


Tsu City Daimon Avenue Shopping street

津市大門大通り商店街へ お越しく下さい!



ツイッターは
こちらから
簡単アクセス!



津観音公園
WC

至津駅

- きぶんてん館
- とり宗

- シューギャラリー
- ミズタニ

- メガネの服部
- グレイスキタムラ
- タイユヴァン1F
- B&Wカフェ2F
- プリティッシュパブ・ピゲ

- 甘味処 鎌倉
- ハワイアンカフェ & ダイニング

- 街の駅だいまん(事務所)
- 居酒屋ぱれっと
- マルトモ
- 賃貸プラザ
- 免税店

だいたて
駐車場



- 2r's BALLOON 1F

大門大通り商店街

たてまち

- イケガミ11th
- ビックベン 2F

- 明風

- 平治煎餅本店

- SHON1F

- 松園 2F

- シモオカ陶苑
- 三宅医院

- 飯処
しるべ

- 甲子堂時計店

- 岩田楽器店
- オハナ
- BRAN

- 白銀屋呉服店

- 村田金物店
- シスキン

- 百五銀行
大門町出張所

- 海鮮和食 魚丸

- ゴルフ工房 フルショット
- からだスタジオ HOPE

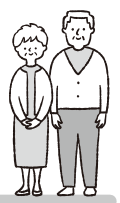
- コットンテイル

- フーシャ
- 近藤楽器店

- 村上電気

- うどんの幸助

- とらや本家
- クリーニング糸ボタン

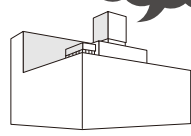


大門大通り商店街は
車の進入禁止区域です!



Attention, Please!

Hotel 津 Center Palace
津センターパレス



フェニックス通り

至津インター

至津なぎさまち

国道23号線

津中央
郵便局



至岩田橋

Tsu City Daimon Avenue Shopping street

Tsu City Daimon Avenue Shopping street